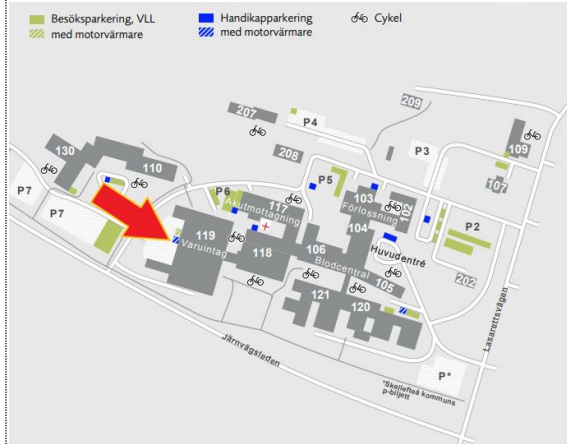


Tyngdvästutprovning hos Hjälpmedel Västerbotten Skellefteå

Välkommen till Hjälpmedel Västerbotten
på Skellefteå sjukhus!

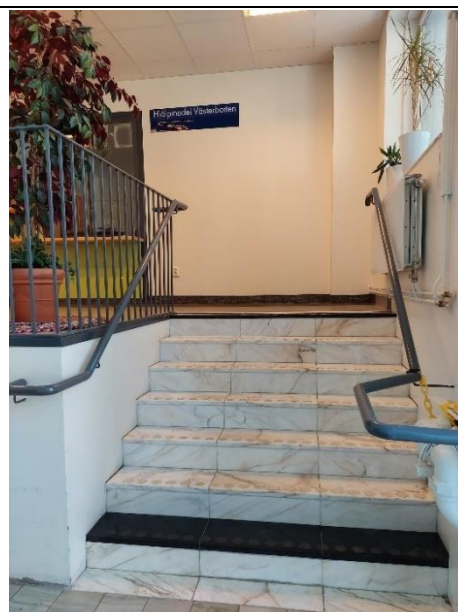
Du hittar oss i **byggnad 119**
på **Lasarettsvägen 29**.



Den gröna dörren är entrén
till Hjälpmedel Västerbotten.



Välkommen 1 trappa upp!
Du kan ta hissen eller trappan.



Väntrummet:
Här väntar du på arbetsterapeuten och
hjälpmedelskonsulenten.



Utprovningsrummet
där du kan prova tyngdvästar.



Du provar 4 olika tyngdvästar för att känna
vilken du tycker bäst om.

Två bollvästar med olika storlekar på bollar.



<p>Kedjeväst med eller utan tyngdkrage</p>	
<p>Fiberväst</p> <p>Arbetsterapeuten och hjälpmedelskonsulenten hjälper dig att hitta bästa västen för just dig. Västen bör sitta tight mot kroppen. Man justerar genom att använda västens kardborreband eller resår.</p>	

Tack och välkommen åter!